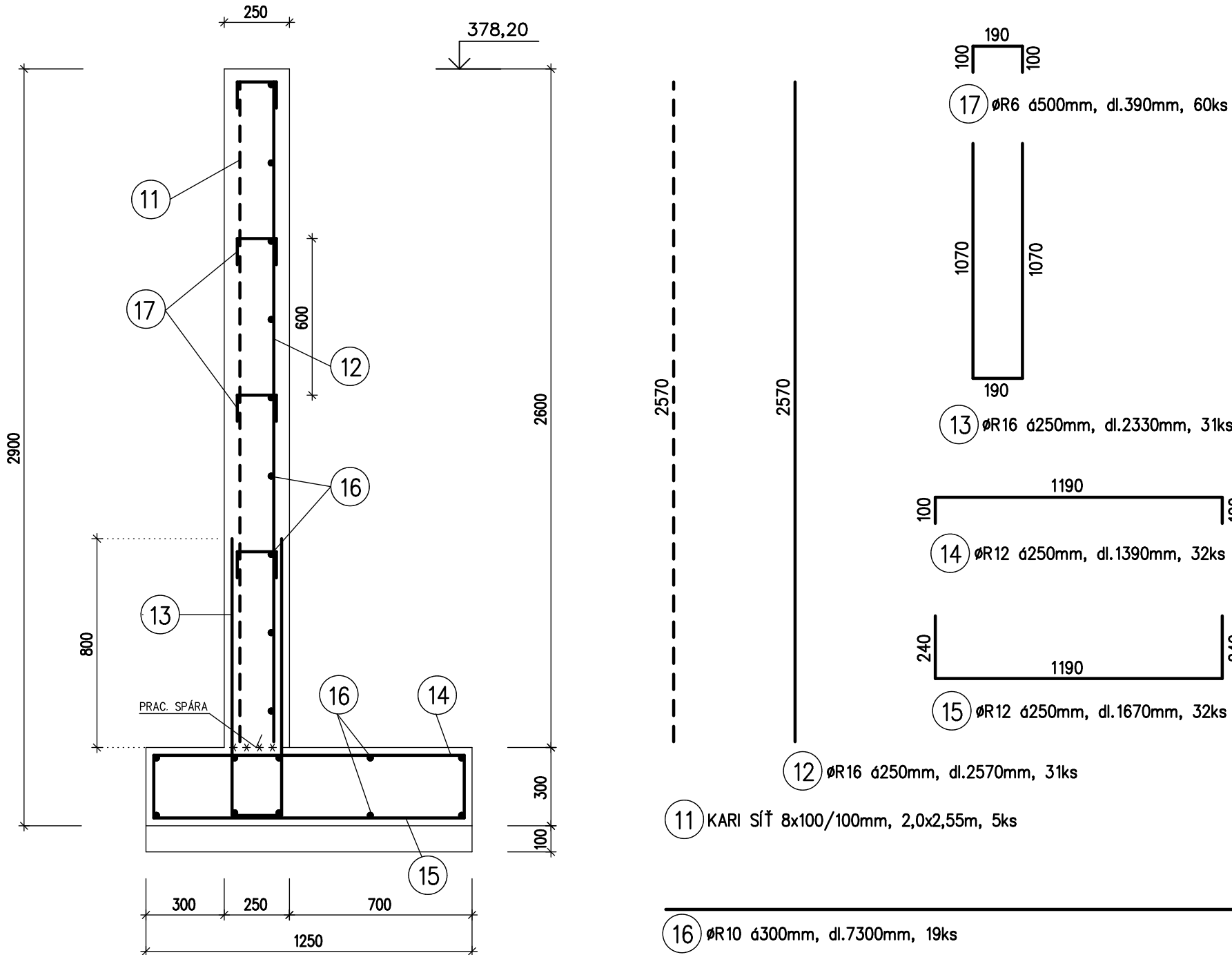
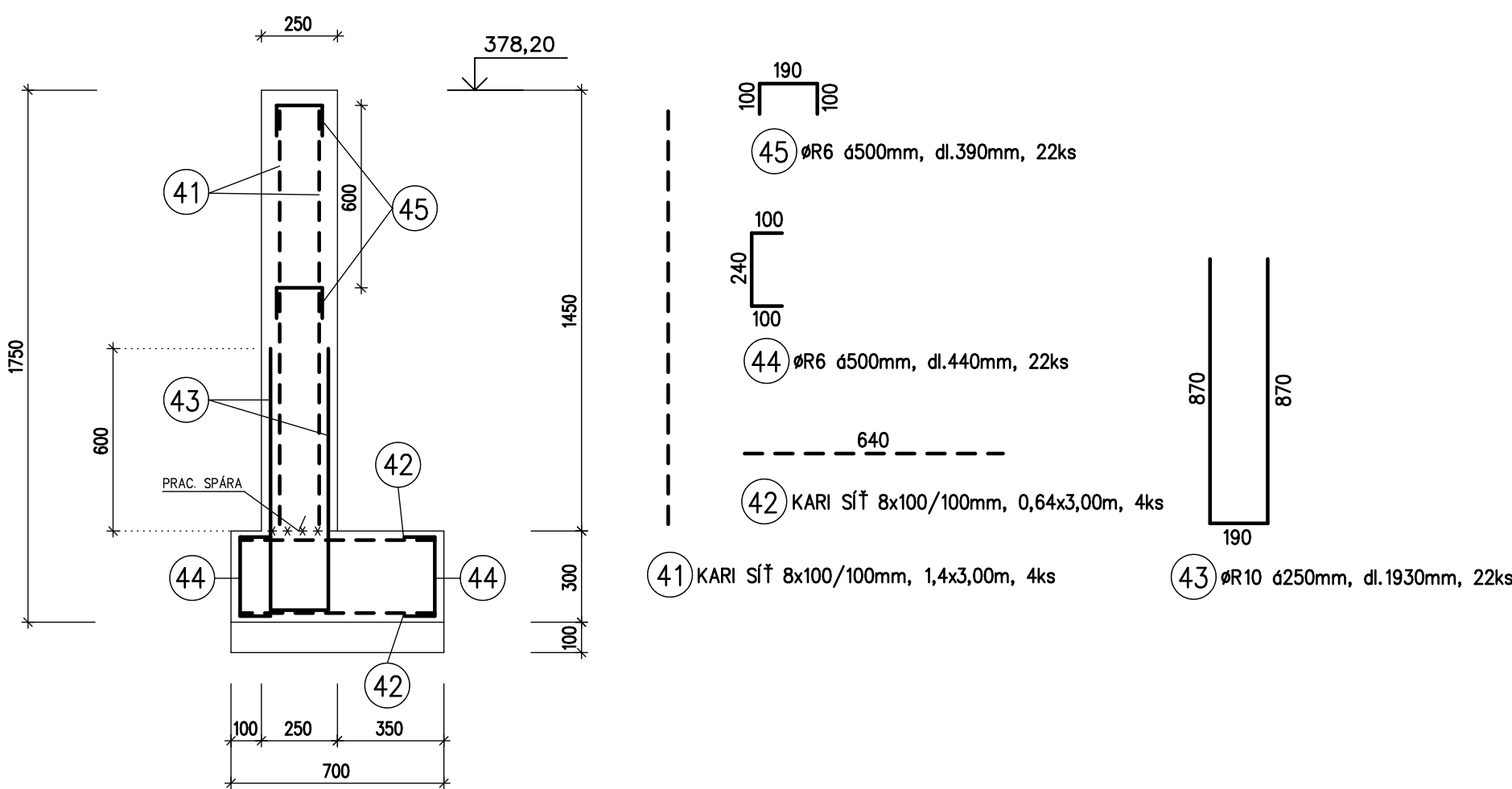


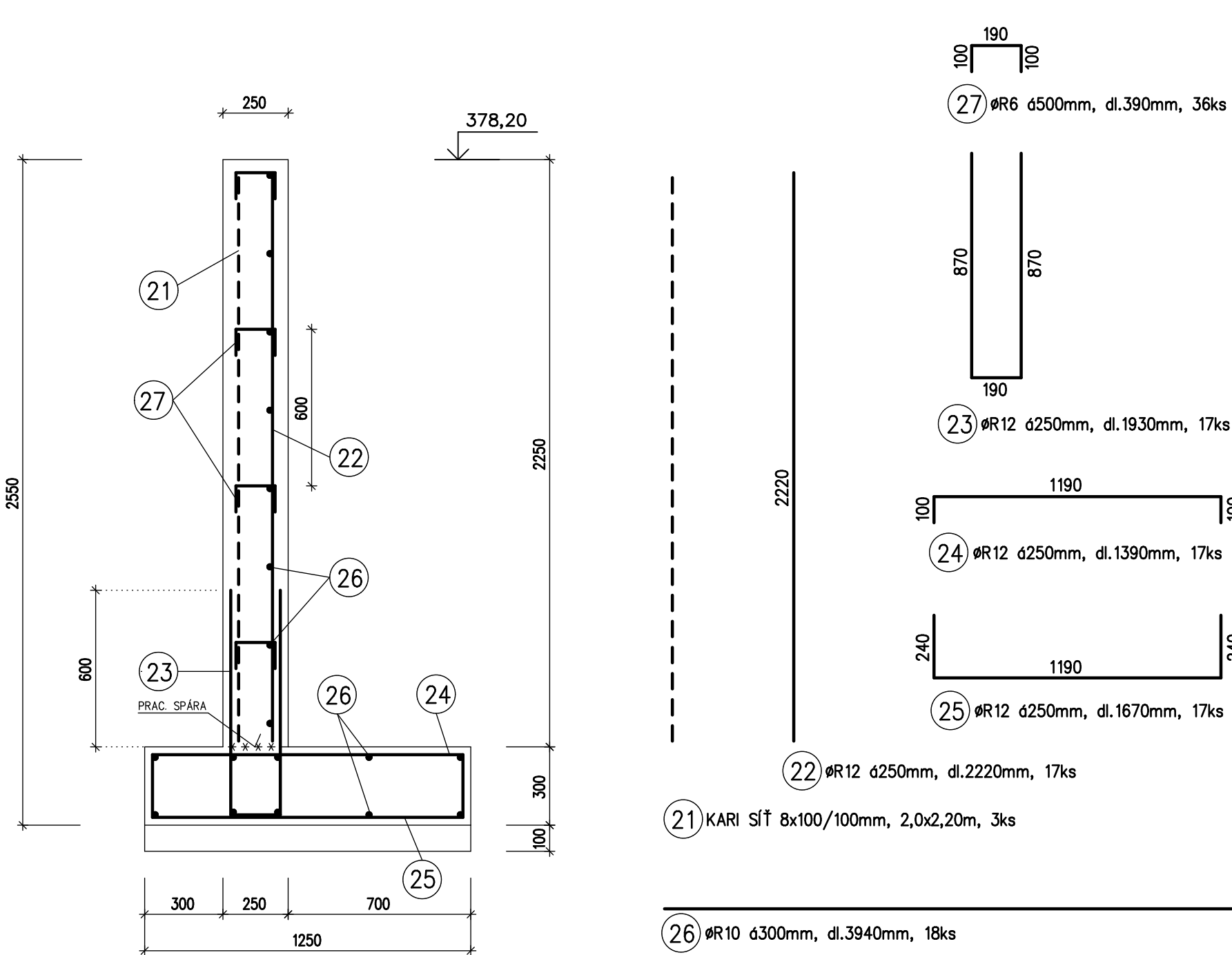
OPĚRNÁ ZEDĚ – část 1
DĚLKA 7,29 bm



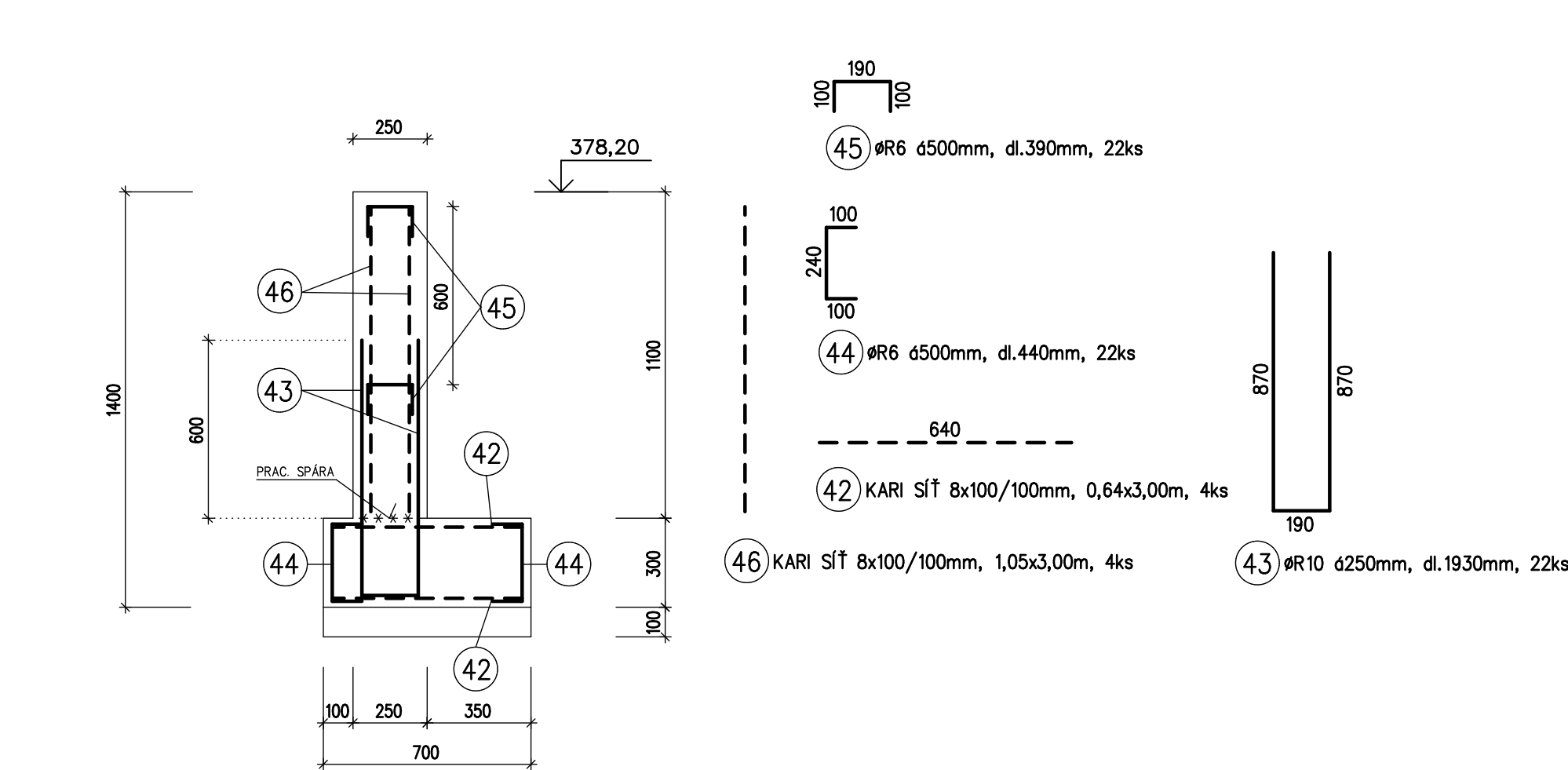
OPĚRNÁ ZEDĚ – část 4a
DĚLKA 5,00 bm



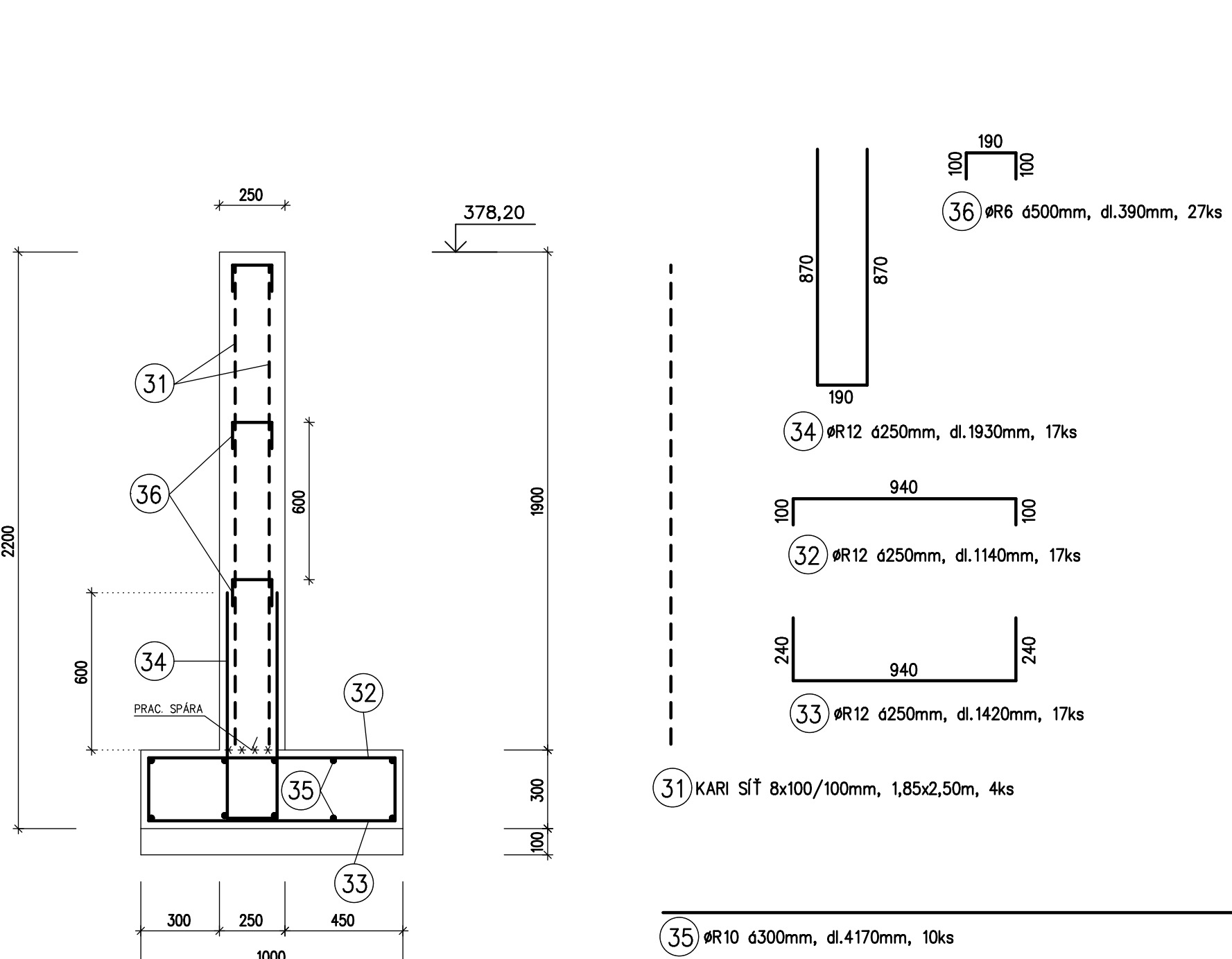
OPĚRNÁ ZEDĚ – část 2
DĚLKA 4,00 bm



OPĚRNÁ ZEDĚ – část 4b
DĚLKA 5,00 bm



OPĚRNÁ ZEDĚ – část 3
DĚLKA 4,20 bm



VÝKAZ KARI SÍTÍ – OPĚRNÁ ZEDĚ Z1

Položka	Popis	Šířka (m)	/	Délka (m)	Počet (ks)	Plocha (m²)	Hmotnost sítě		
číslo	(označení sítě)	(m)		(m)	(ks)	(m²)	(kg/m²)	přesah(%)	celkem
11	8/100–8/100 část 1	2,00	/	2,55	5	25,50	7,984	10,0%	224,0
21	8/100–8/100 část 2	2,00	/	2,20	3	13,20	8,440	10,0%	122,5
31	8/100–8/100 část 3	1,85	/	2,50	4	18,50	8,440	10,0%	171,8
41	8/100–8/100 část 4	1,40	/	3,00	4	16,80	8,440	10,0%	156,0
42	8/100–8/100 část 4	0,64	/	3,00	8	15,36	8,440	10,0%	142,6
46	8/100–8/100 část 4	1,05	/	3,00	4	12,60	8,440	10,0%	117,0
SOUČET									933,8
přirážka :									5,0% 46,7
CELKOVÁ VÁHA (kg)									980,5

VÝKAZ BETONÁRSKÉ OCELI – OPĚRNÁ ZEDĚ Z1


OZN.	PROFIL (mm)	DĚLKA (mm)	KUSŮ (KS)	DĚLKA CELKEM (m)				POZNÁMKA
				R6 (m)	R10 (m)	R12 (m)	R16 (m)	
12	R16	2570	31				79,7	část 1
13	R16	2330	31				72,2	část 1
14	R16	1390	32				44,5	část 1
15	R16	1670	32				53,4	část 1
16	R10	7300	19		138,7			část 1
17	R6	390	60	23,4				část 1
22	R12	2220	17			37,7		část 2
23	R12	1930	17			32,8		část 2
24	R12	1390	17			23,6		část 2
25	R12	1670	17			28,4		část 2
26	R10	3940	18		70,9			část 2
27	R6	390	36	14,0				část 2
32	R12	1140	17			19,4		část 3
33	R12	1420	17			24,1		část 3
34	R12	1930	17			32,8		část 3
35	R10	4170	10		41,7			část 3
36	R6	390	27	10,5				část 3
43	R10	1930	44		84,9			část 4
44	R6	440	44	19,4				část 4
45	R6	390	44	17,2				část 4
DĚLKA (bm) DLE TYPU				R6	R10	R12	R16	
Hmotnost prutu (kg/bm)				0,222	0,617	0,888	1,578	
Celkem hmotnost (kg)				18,76	207,46	176,62	394,22	
Celkem (kg) typ :		R	18,8	207,5	176,6	394,2	797,1	
CELKEM (kg)							797,1	

POZNÁMKA:

BETON C30/37, XC4, XD3, XF4, XA1
VÝZTUŽ B500

KRYTÍ VÝZTUŽE –30 mm

LÍCOVOU STRANU OPATŘIT OCHR.NÁTĚREM PROTI SOLÍM A CHLORIDŮM
RUB OPATŘIT 2x PENETRAČNÍM A 2x ASFALTOVÝM NÁTĚREM

VYPRACOVAL : <i>Sevčík</i> SEVEČEK PETR		ZODP (PROJEKTANT) <i>Ing. Zadrava</i> ING./ZADRAPA LEOS		AUTORIZOVAL : ING. DYBAL JAROMÍR		 Hranická 271, 75701 Valašské Meziříčí www.lzprojekt.cz lzprojekt@lzprojekt.cz IČO: 06765734 DIČ: CZ06765734 LZ- PROJEKT plus s.r.o.	
INVESTOR ADRESA		MĚSTO VALAŠSKÉ MEZIRÍČÍ NÁMĚSTÍ 7/5, VALAŠSKÉ MEZIRÍČÍ 75701					
Nový chodník podél komunikace III/43916 v obci Lhota u Chorně							
D DOKUMENTACE OBJEKTŮ A TECHNICKÝCH A TECHNOL. ZAŘÍZENÍ 200 MOSTNÍ OBJEKTY A ZDI 201 SO 201 OPĚRNÁ ZEDĚ							
STUPEŇ DATUM ZAKÁZKA				SPOLEČNÉ POVOLENÍ 09/2019 2019_12			
–04–							
VÝKRES VÝZTUŽE ZDI				M 1:20			